

Ihr persönliches Finanzierungsbeispiel von

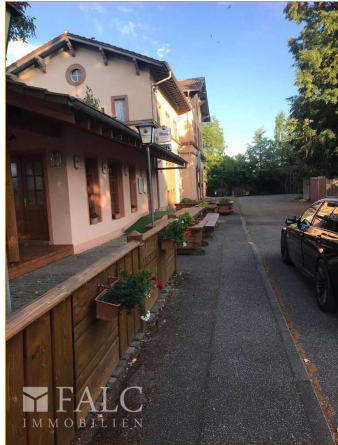
So unterschiedlich wie die individuellen Rahmenbedingungen sind, so zahlreich sind auch die Finanzierungsmöglichkeiten. Damit Sie bei der Auswahl nicht den Überblick verlieren, finden unsere Finanzierungsexperten für Sie das Angebot mit den besten Konditionen - die sorgenfreie Absicherung darf dabei nicht fehlen.

67483 Edesheim

Historischer Bahnhof mit Wohnungen und Gaststätte | Wohnfläche ca. 476 m²



Exklusiv für Kunden von FALC Immobilien.



Kostenplan

Kaufpreis	660.000,00 €
Grunderwerbsteuer	33.000,00 €
Notar / Grundbuch	9.900,00 €
Maklercourtage	23.562,00 €
Gesamtkosten	726.462,00 €
Eigenmittel	146.462,00 €
Finanzierungsbedarf	580.000,00 €

Finanzierungsmittel

Darlehensart	Darlehensbetrag	Sollzins	Eff. Jahreszins	Tilgung	Zinsbindung	Rate
Annuitätendarlehen	580.000 €	3,9 %	3,91 %	1 %	10 Jahre	2.368 €
Ergebnis	580.000 €	3,9 %		1 %		2.368 €

Ihr FALC Finance - Partner

Thomas Grüning
 Humperdinckstraße 3 | 53773
 Hennef (Sieg)
 Tel.: 01515 / 699 1 832
 thomas.gruening@falcfinance.de
 www.falcfinance.de



Anfänglicher monatlicher Aufwand aller Darlehen

	ab dem ersten Jahr
Monatliche Sollzinszahlungen aller Darlehen	1.885 €
Monatliche Tilgungszahlungen aller Darlehen	483 €
Monatliche Gesamtleistung aller Darlehen	2.368 €

Die Angaben in dieser Musterberechnung eines unserer Finanzierungspartner können Ihre jeweilige Situation in der Regel nicht vollständig erfassen und dienen nur als erste Indikation für eine Finanzierung. Folgende Annahmen liegen diesen Konditionen zugrunde: Kauf einer Immobilie, nachhaltiger Objektwert, Auszahlung des Darlehens in einer Summe, erstrangige Grundschuldsicherung, einwandfreie Einkommens- und Vermögenssituation, Angestellte/r. Die eventuelle Angabe eines Durchschnittssollzinssatzes dient nur zur Veranschaulichung. Die Restschuld nach Ablauf der Zinsbindung beträgt .

Die Berechnung wurde mit größter Sorgfalt durchgeführt. Für die Richtigkeit kann jedoch keine Gewährleistung übernommen werden. Stand der freibleibenden Konditionen: 24.11.2023